

Un programme de prévention
PAR et POUR les jeunes



#SoftPeers

Agir par les pairs pour réduire les alcoolisations rapides

À DESTINATION DES LYCÉES PROFESSIONNELS ET POLYVALENTS

Ce programme est piloté par Epidaure, le département Prévention de l'Institut du Cancer de Montpellier. Il est soutenu par l'Agence Régionale de Santé Occitanie et le Rectorat de l'Académie de Montpellier.

LES INTÉRÊTS À S'ENGAGER

1

Prévenir les alcoolisations rapides chez les jeunes (au moins 5 verres consommés en moins de 2 heures) par une démarche de prévention par les pairs.

2

Mobiliser l'ensemble de la communauté éducative pour lutter contre les alcoolisations rapides.

UN PROGRAMME ÉVALUÉ SCIENTIFIQUEMENT

Un programme ancré théoriquement d'après le modèle trans-contextuel (Hagger et Chatzisarantis, 2009) qui propose que le niveau d'intention (motivation) est influencé par les attitudes (évaluations positives ou négatives envers les alcoolisations importantes), les normes subjectives (perceptions du comportement des API de ce que pensent ou font les autres) et le contrôle perçu (capacités perçues à ne pas consommer d'API ou à limiter sa consommation d'API).

UN PROGRAMME EFFICACE

SoftPeers a permis de ne pas augmenter la prévalence des alcoolisations rapides (AR) dans le groupe ayant reçu l'intervention par les pairs. Après une année scolaire de projet, l'évaluation montre une différence significative de pratique d'AR au cours du dernier mois de 13,5 points de % entre les lycéens du groupe intervention et les lycéens du groupe témoin.

36,6%

ALCOOLISATIONS
RAPIDES RÉCENTES

AU MOINS 1 FOIS DANS LE MOIS

13,6%

ALCOOLISATIONS
RAPIDES RÉPÉTÉES

AU MOINS 3 FOIS DANS LE MOIS

Enquête ESCAPAD 2022 - les drogues
à 17 ans (France métropolitaine), OFDT.

COMMENT ÇA MARCHE ?

L'ÉDUCATION PAR LES PAIRS

Le programme Softpeers est basé sur l'éducation par les pairs. SoftPeers est une action d'éducation pour la santé participative qui est recommandée pour la crédibilité que les jeunes éducateurs ont auprès des autres adolescents ainsi que pour l'augmentation des échanges entre adultes et jeunes. Cela permet de renforcer l'implication des élèves et d'insuffler une culture dans l'établissement scolaire recevant le programme.

L'ÉDUCATION POUR LA SANTÉ

Ce programme s'intègre dans le parcours éducatif de santé et le parcours citoyen. Il mobilise les élèves investis notamment dans le Conseil de Vie Lycéenne et/ou la Maison Des Lycéens de l'établissement selon les besoins. Il peut être mis en oeuvre par les Comités d'éducation à la santé et à la citoyenneté.



LES ACTEURS DU PROGRAMME

EPIDAURE

L'équipe d'Epidaure coordonne le programme, forme les acteurs de prévention, garantit la qualité des interventions et évalue le programme.

ETABLISSEMENT SCOLAIRE

Le chef d'établissement fédère l'équipe éducative dans une démarche participative de prévention des alcoolisations rapides. Il identifie une équipe ressource au sein de l'établissement, garante du bon déroulement du programme.

ENSEIGNANT

Les enseignants réalisent une séance d'intervention auprès de classes ciblées permettant d'informer et questionner les élèves dans le but de développer leur motivation personnelle à limiter l'utilisation des substances psychoactives et à réduire leur consommation d'alcool.

ACTEURS DE PRÉVENTION

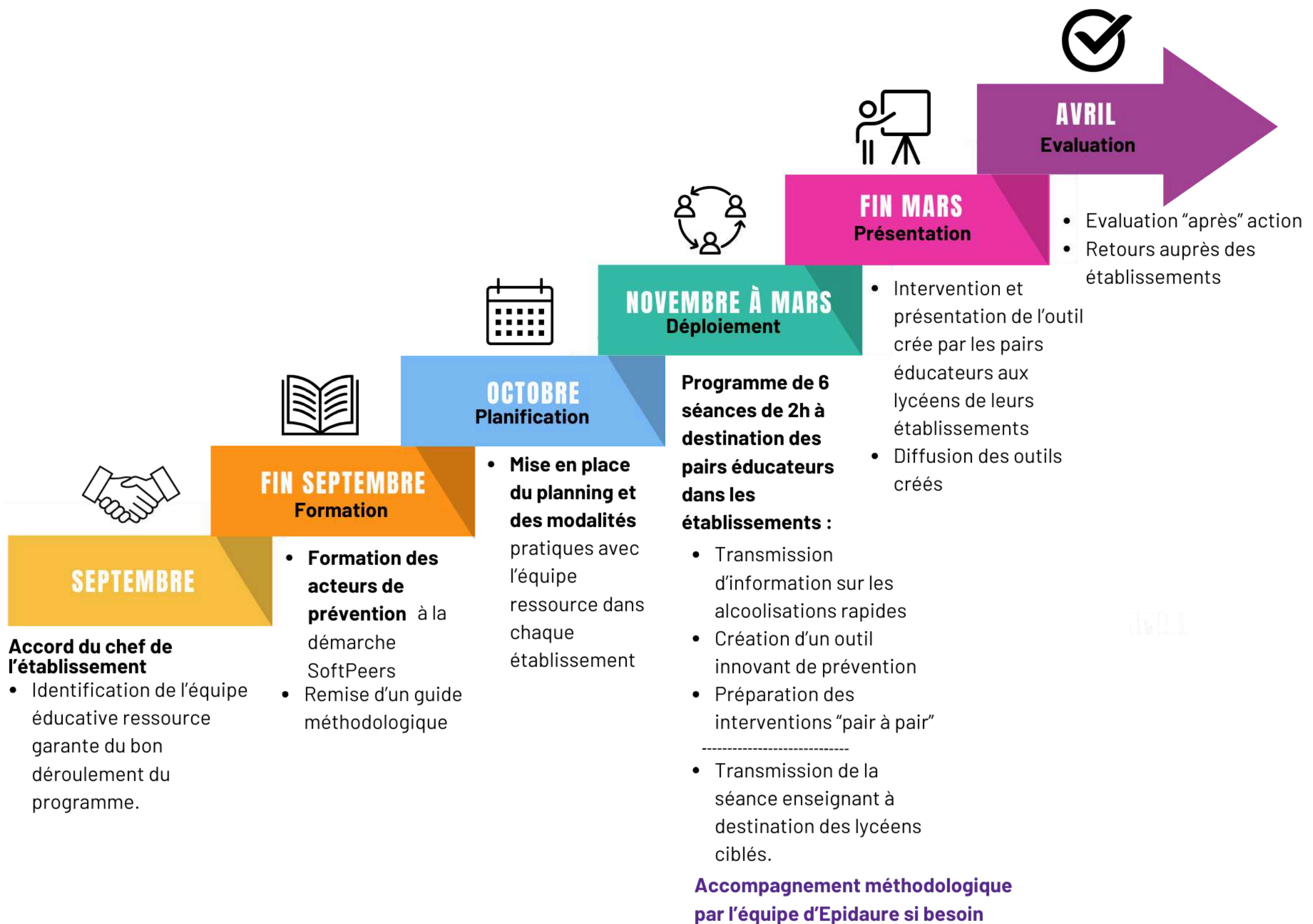
Les acteurs de prévention, de structures associatives partenaires du projet, sont formés à la mise en œuvre de SoftPeers dans les établissements. Ils accompagnent un petit groupe d'au maximum dix lycéens, nommés "pairs éducateurs", pendant 6 séances de deux heures qui permettent à la fois une sensibilisation aux enjeux sanitaires, économiques, psycho-sociaux et politiques des alcoolisations rapides ainsi que la construction d'un outil de prévention.

LYCÉENS

Les lycéens "pairs éducateurs" s'engagent dans un travail d'équipe, de réflexion, d'imagination et de concertation pour créer des outils innovants et actions de prévention des alcoolisations rapides à destination des autres jeunes de l'établissement.

LES ÉTAPES DU PROJET

Le programme est développé sur une année scolaire.



JOURNÉE DES PAIRS

La Journée des Pairs est un événement de clôture permettant de **valoriser les outils de prévention créés par les lycéens** des établissements scolaires participants au programme.

DES LYCÉENS INVESTIS & CRÉATIFS

“

Participer à ce projet m'a permis d'acquérir de nouvelles compétences. J'ai vraiment aimé sensibiliser mes camarades. ”

Sarah - pair éducatrice

“

J'ai apprécié que cela soit nos camarades qui nous apprennent des choses. On a plus de proximité entre nous pour échanger et être à l'écoute. Et puis les outils étaient très ludiques, tout le monde a participé. Il faut que le format soit refait plus souvent ! ”

Paul - pair receveur

ENGAGEZ-VOUS DANS L'AVENTURE SOFTPEERS POUR LA SANTÉ DE VOS ÉLÈVES !

EPIDAURE, DÉPARTEMENT
PRÉVENTION DE L'INSTITUT
DU CANCER DE MONTPELLIER

208 AVENUE DES APOTHICAIRES
34298 Montpellier cedex 5

 epidaure@icm.unicancer.fr

 04 67 61 45 80

 <https://www.icm.unicancer.fr>



INTÉRÊTS À S'ENGAGER

- 1 Prévenir les alcoolisations rapides (AR) chez les jeunes par une démarche de prévention par les pairs.
- 2 Mobiliser l'ensemble de la communauté éducative pour lutter contre les alcoolisations rapides.
- 3 Un programme ancré théoriquement d'après le modèle trans-contextuel (Hagget et Chatzisarantis, 2007) qui propose que le niveau d'intention (motivation) est influencé par les attitudes (évaluations positives ou négatives envers les alcoolisations importantes), les normes subjectives (perceptions du comportement des API de ce que pensent ou font les autres) et le contrôle perçu (capacités perçues à ne pas consommer d'API ou à limiter sa consommation d'API).

POURQUOI PARTICIPER ?

Parce que **36,6%** des lycéens de 17 ans rapportent avoir consommé de l'alcool sous forme d'AR (au moins 5 verres consommés en moins de 2h) au cours du dernier mois en France (OFDT, 2022).

Parce que les AR pourraient avoir des effets délétères sur leur santé à court terme (accidents de la route, coma éthylique) et à long terme (cancers, dépendance).

Enquête ESCAPAD 2022
(France métropolitaine),
OFDT.

**PRÉVALENCE CHEZ
LES APPRENTIS**

29,3%

**ALCOOLISATIONS
RAPIDES RÉPÉTÉES
(AU MOINS 3 FOIS DANS LE MOIS)**

12.4%